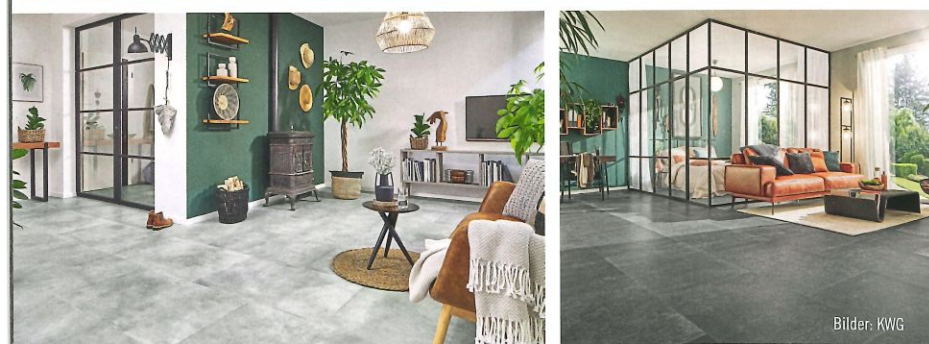


# Madeira – Der nachhaltige Bodenbelag der Zukunft



Bilder: KWG

Madeira ist ein moderner und strapazierfähiger Bodenbelag aus 100% natürlichen Rohstoffen wie Holz, Kork, Rapsöl, Kautschuk und Naturfasern. Die neueste Digitaldrucktechnologie ermöglicht sein modernes Design. Drei Sortierungen Eichenparkett, die aufwendig ausgewählt und selektiert wurden, sowie der Naturstein ergeben ein besonders authentisches Dekordesign. Das Holzformat von 1.815 x 200 mm (Rapport 24) und das Extend-Format 915 x 620 mm der Stein-Designs (Rapport von bis zu 12) ergeben ein unverfälschtes Verlegebild.

- Eiche select – ruhig und edel
- Eiche markant – lebhaft und kleinastig
- Eiche country – rustikal und ausdrucksstark

Madeira ist durch die HotCoating®-Oberflächenvergütung mit Strukturprägung, der BKL 33 und einer Rutschhemmung R10 für den privaten und gewerblichen Einsatz geeignet. Die wasserfeste (hydrowood) Trägerplatte bietet enorme Möglichkeiten:

- Schwimmende, raumübergreifende Verlegung (max. 30 x 20 m), nur Bauwerksfugen müssen übernommen werden
- Querzugwerte Klickverbindung ca. 30 % und Raumgewicht ca. 20% besser als bei HDF
- Vollflächige Verklebung möglich
- Küche auf den schwimmenden Boden? Bei Madeira hydrowood heißt die Antwort „ja“
- Für Wintergärten geeignet
- hydrowood und HDF zusammen verlegbar, nahtloser Übergang z.B. Küche – hydrowood, Wohnbereich – HDF

Madeira ist ein umweltfreundlicher Bodenbelag mit nachhaltiger Produktion und kurzen Lieferketten. Er erfüllt ökologische Ansprüche und bietet hohe Strapazierfähigkeit und Ästhetik.

## Kontakt

KWG Wolfgang Gärtner GmbH  
In den Kreuzwiesen 32  
69250 Schönau

Tel. +49 (0) 6228 9206-0  
info@kwg-kork.de  
www.kwg-bodendesign.de

