

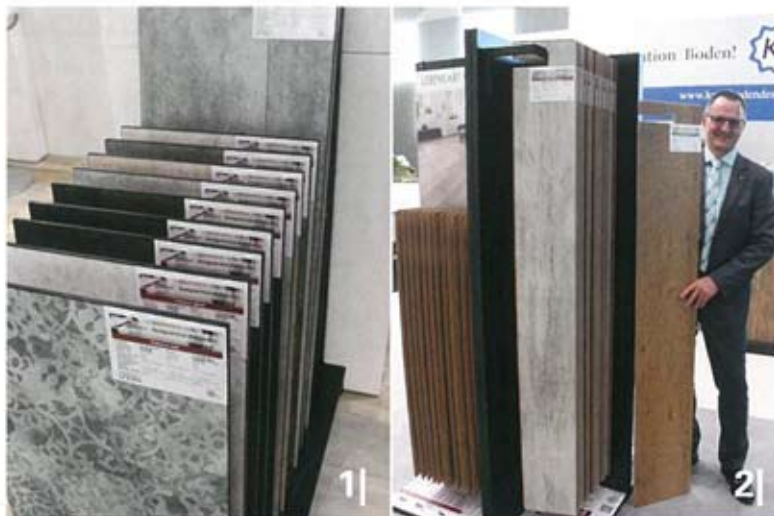
Alle Steindekore in einer Kollektion

KWG hat vor zehn Jahren als einer der ersten erkannt, welches Potenzial in Designbelägen steckt und ist früh auf den Zug aufgesprungen. Der Erfolg der letzten Jahre belegt, dass man in Schönau das richtige Trendgespür hatte. Mittlerweile ist das Unternehmen in diesem Segment breit und tief aufgestellt und kommt 2016 mit einigen Neuerungen und Erweiterungen. Diese basieren unter anderem auf einer Analyse der Kundenvorlieben - welche Dekore fanden jüngst besonderen Anklang? Das waren häufig Stein- und Fliesenmotive, hat die Auswertung ergeben. Sie hat zu der neuen Serie Antigua Stone geführt, in der gezielt alle Steinoptiken aus den verschiedenen Antigua-Kollektionen zusammengeführt und mit neuen ergänzt worden sind. Diese eignen sich sowohl für die Anwendung im privaten Wohnbereich, als in der „Professional-Version“ mit 0,55 mm Nutzschildicke auch für den Einsatz im Objekt - etwa im Ladenbau. Absolut im Trend liegt eine moderne Beton-Optik, die bereits im Designkork-Programm Samoa Erfolg hatte und jetzt unter der Bezeichnung Cement mit 0,3 mm-Nutzschild in drei Farbtönen ins Rennen geht. Alle Antigua Stone-Beläge sind als HDF-Variante, als Sheets zur vollflächigen Verklebung und mit Hydrotec-Trägerplatte für feuchtigkeitssensible Flächen lieferbar.

Die Lücken, die die Steindekore in den Bestandskollektionen hinterlassen haben, hat KWG mit neuen Holzreproduktionen gefüllt. Im Vordergrund steht dabei das Thema Eiche. „Trendgerecht, jedoch nicht beliebig austauschbar sollten die neuen Dekore sein“, sagt Thomas Biebusch, Geschäftsführer Marketing und Vertrieb. Deshalb wurden zusammen mit Designern teilweise eigene, exklusive Motive entwickelt.

Erweitert wurde außerdem das Angebot bei Langdielen im Format 1.235 x 305 mm: Jeweils drei neue Dessins zeigt KWG bei Antigua Classic und der Objektausführung Antigua Professional, vier sind bei Antigua Professional Authentic hinzugekommen mit täuschend echter, plastischer Oberflächenstruktur und Haptik. Mit ihrer großzügigen Raumwirkung punkten die Antigua Infinity Extend 1.800 mm-Langdielen mit umlaufender Microfase. Sie haben sich aus dem Stand heraus sehr gut in der Absatzstatistik positioniert und werden deshalb mit fünf Exklusivdekoren ergänzt.

Damit die Langdielen auch attraktiv in Szene gesetzt werden können, hat KWG in die Präsentation investiert und einen neuen Warenträger entwickelt, der durchdacht, platzsparend und praktisch ist: Auf nur 1 m² Fläche lassen sich mit dem modular aufgebauten Präsenter bis zu 48 Dekore zeigen.



KWG

- 1 | Die neue Serie Antigua Stone von KWG konzentriert sich auf authentische, zeitgemäße Steindekore, die sich sowohl für den privaten Wohnbereich als auch den Einsatz im Objekt eignen.**
- 2 | Durchdacht, platzsparend, praktisch: Der neue Präsenter für Langdielen kann auf nur 1 m² Fläche bis zu 48 Dekore zeigen.**
- 3 | KWG-Geschäftsführung: Katrin Gärtner-Tison und Thomas Biebusch. „Der Designkork Samoa ist keine Konkurrenz zu Designvinyl, sondern eine ökologische Alternative.“**

Und schließlich noch ein Wort zu Korkböden, der ursprünglichen Keimzelle von KWG, die unverändert im Sortiment gepflegt wird. Eins der Zugpferde hier ist der digital bedruckte Designkork Samoa. „Das ist keine Konkurrenz zu Designvinyl, sondern eine ökologische Alternative mit hohem Nutzungskomfort“, betont die geschäftsführende Gesellschafterin Katrin Gärtner-Tison. Das umfangreiche Produktspektrum des Unternehmens bietet einerseits den Korkspezialisten unter den Kunden eine umfassende Auswahl, andererseits finden Holzhandel, Raumausstatter und Bodenleger kompakte Kollektionen, die das Thema Kork beim Verbraucher in den Blickpunkt rücken.