

# VERLEGEANWEISUNG

## TOWILAN SK Unterlage für **antigua SHEETS**

Hoch druckstabile Renovierunterlage für Designbodenbeläge

### Eignung/Eigenschaften

- für die Renovierung auf allen ebenen Keramik – und Steinfliesen, Holzdielen- Parkett – und Laminatböden
- überbrückt Risse und Fugen bis zu 8 mm Breite
- hoch druckfest, nivellierend, dimensionsstabil
- für alle **antigua SHEETS** Designervinyl-Böden
- nicht für **antigua EXTEND SHEETS** geeignet

**Art.-Nr.:** 850007

### Abmessung:

Länge: 10 m, Breite: 1,0 m, Stärke: 1,7 mm

### Verpackung:

1 Palette: 35 Rollen/350 m<sup>2</sup>

### Vorteile:

- überbrückt Risse/Fugen von bis zu 8 mm Breite
- schnell – sauber – einfach
- hohe Zeit- und Kostenersparnis
- keine Unterbodenvorbereitung
- Verlegung ohne Klebstoff
- hohe Druckstabilität
- hohe Dimensionsstabilität
- verbesserte Raumakustik
- angenehmer Gehkomfort
- Sofort begehbar
- umweltfreundlich
- 100% recyclebar

### Verlegung:

Die Towilan Unterlage, als auch den neu zu verlegenden Bodenbelag, 24 Stunden vor der Verlegung bei Raumtemperatur (18 - 22 °C) lagern!

Bei Verlegung auf Unterböden mit Fussbodenheizung die Anlage 48 Stunden vor der Verlegung ausschalten!

### Schritt 1:

Der Unterboden muss eben, sauber, fest und trocken sein. Risse und Fugen im Unterboden werden bis zu 8 mm überbrückt. Öl- und Fettrückstände im Unterboden haben keinen Einfluss auf den Einsatz der Unterlage. Langezogene, flächenmässige Unebenheiten sowie Höhenversatz in der Fläche, Stufen oder Absätze werden nicht abgedeckt. Prüfen Sie den Unterboden vor der Verlegung auf scharfe Gegenstände, Nägel, Schrauben o.ä.. Bei hoher Restfeuchte im Unterboden ist eine Dampfsperffolie zwischen Unterlage und Unterboden einzusetzen.

### Schritt 2:

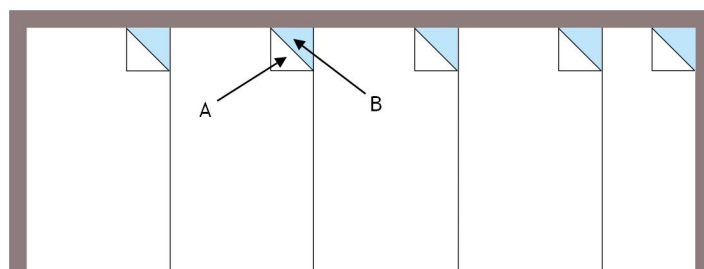
Legen Sie zunächst die Verlegerrichtung der neu zu verlegenden **antigua SHEETS** fest. Ziehen Sie die Towilan Unterlage mit der Oberseite ( Rollenaussenseite ) auf. Legen Sie die Bahn im 90° Winkel zur Verlegerichtung der **antigua SHEETS** aus!

### Schritt 3:

Schneiden Sie die Bahnen passend zur Verlegefläche ein und beachten Sie dabei einen Mindestabstand zur Wand von 5 mm. Alle Bahnen Stoss auf Stoss ohne Zwischenräume aneinanderlegen. Bahnen nicht überlappen !

### Schritt 4:

Beginnen Sie an der Wandseite parallel zur Verlegerichtung. Starten Sie von links nach rechts. Öffnen Sie die Schutzfolie (A) der ersten 2 - 3 Bahnen je nach Abmessung des **antigua SHEETS**. Stellen Sie sicher, dass Sie sich dabei immer auf der Schutzfolie bewegen. Der Klebstoff (B) der Unterlage ist druckreaktiv.



**Bei direktem Begehen ohne Schutzfolie kann es zu Beschädigungen der Unterlage kommen!**

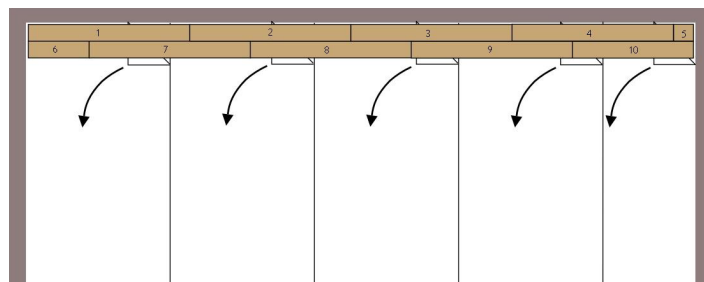
# VERLEGEANWEISUNG

## TOWILAN SK Unterlage für **antigua SHEETS**



### Schritt 5:

Beginnen Sie nun mit dem Einlegen der ersten Planken bzw. Fliesen. Beachten Sie den Mindestabstand zur Wand von mind. 5mm. Achten Sie immer auf eine saubere Passgenauigkeit beim Einlegen um späteren Versatz zu vermeiden. Wir empfehlen ein offenes, versetztes Verlegemuster. Stellen Sie sicher, dass die Kanten der **antigua SHEETS** immer auf der Unterlage kleben und nicht



direkt mit der Unterlagsbahn abschliessen. Vermeiden Sie Fugen ohne Kontakt zur Unterlage ! Legen Sie die **antigua SHEETS** zu Beginn ohne anzudrücken nur leicht auf die Unterlage auf! Dadurch haben Sie zunächst nur eine Anfangshaftung und Sie können das Einlegen immer noch etwas korrigieren. Nachdem die **antigua SHEETS** passgenau liegen, können Sie das Material fest andrücken.

### Schritt 6:

Wiederholen Sie nun Schritt 4 und 5 bis zur vollflächigen Verlegung des neuen Oberbelags. Nach dem Ende der Verlegung die komplette Bodenfläche gut anwalzen ! Kleinere Ecken und Nischen gut und fest andrücken. Danach ist die neue Bodenfläche begehbar und für die Nutzung frei. Der Klebstoff der Unterlage ist druckreaktiv, d.h. je höher die Belastung der Oberfläche um so besser die Klebehaftung.

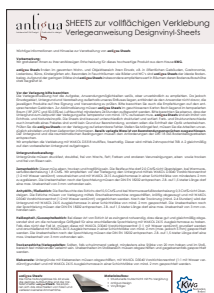
Bei Verlegungen auf Fussbodenheizung die Anlage erst 24 Stunden nach der Verlegung innerhalb der nächsten 7 Tage in Temperaturschritten hochfahren.

### Wichtige Hinweise !

Beachten Sie Dehnfugen im Unterboden und übernehmen Sie diese mit Hilfe eines Dehnungsprofils. Bei zusammenhängenden Flächen ab 100 qm ein Dehnungsprofil einbinden. Bei Flächen mit extremen Temperaturschwankungen mit Kälte und Hitze kann es je nach Produktqualität des Oberbodens zur Fugenbildung kommen. Bei Flächen mit überhöhter Sonneneinstrahlung z.B. bodentiefe Fenster, Wintergärten etc. kann es bei überdurchschnittlichen, heißen Temperaturen zu Aufwölbungen kommen, welche sich normalerweise beim Abkühlen wieder zurückbilden, sorgen Sie daher für eine ausreichende Beschattung.

Eigenschaft	Norm	Wert
Stärke	EN 823	1,5 mm
Dichte	EN1602	1100 kg/m <sup>3</sup>
Druckfestigkeit	EN 826	1958 kPa
Dimensionsstabilität	ISO 23999	< 0,35 %
Trittschalldämmung	ISO 140-8	Lw 17dB
Gehschalldämmung	EPLF 21029	32 %
Brandklasse	EN 13 501-1	Bfl-S1

**Allgemein:** Unsere anwendungstechnische Beratung in Wort und Schrift und aufgrund von Versuchen erfolgt nach bestem Wissen, gilt jedoch nur als unverbindlicher Hinweis und befreit Sie nicht von der eigenen Prüfung der von uns gelieferten Produkte auf ihre Eignung für beabsichtigte Verfahren und Zwecke. Anwendung, Verwendung und Verarbeitung der Produkte erfolgen außerhalb unserer Kontrollmöglichkeiten und liegen daher ausschließlich in Ihrem Verantwortungsbereich.



Bitte beachten Sie die Verlegeanleitung  
**antigua SHEETS zur vollflächigen Verklebung**

Download unter:  
<http://kwg-kork.de/service/downloads/verlege-und-pflegeanleitungen>

Mit Erscheinen der Verlegeanleitung 04/2016 verlieren alle vorhergehenden Versionen ihre Gültigkeit.

[www.kwg-bodendesign.de](http://www.kwg-bodendesign.de)

