

Informationen und Hinweise zur Verarbeitung von **DESIGNKORK-FERTIGFUßBODEN** Produkten

Vorbemerkung:

Wir gratulieren Ihnen zu Ihrer erstklassigen Entscheidung für dieses Produkt. **DESIGNKORK-FERTIGFUßBODEN** ist ein hochwertiges Kork-Fertigparkett. Die Oberfläche wird mit einem innovativen Druckverfahren veredelt. Bei der Gestaltung der Druckvorlage wird höchsten Wert darauf gelegt die Lebendigkeit und Natürlichkeit des imitierten Materials (Holz, Stein etc.) nachzuempfinden. Struktur- und Farbunterschiede sind gewollt und bewußt Ausdruck der Authentizität der nachempfundenen Oberfläche sowie der Echtheit des Trägermaterials Kork. Farb- und Strukturunterschiede auch innerhalb eines Pakets sind somit kein Grund zur Beanstandung. Prüfen Sie die Dielen bei Tageslicht vor der Verlegung auf erkennbare Fehler. Stellen Sie Mängel fest, müssen Sie die Arbeiten unverzüglich einstellen und Ihren Lieferanten informieren. Bereits verlegte Ware ist von Reklamationsansprüchen ausgeschlossen. Sorgen Sie während der Verlegung für optimales Arbeitslicht (eine Verlegung bei Nacht wird nicht empfohlen).

HotCoating: Für den optimalen Schutz und Sicherheit:

DESIGNKORK-FERTIGFUßBODEN ist mit einer extrem beständigen Lackoberfläche – dem HotCoating - optimal ausgestattet.

Eigenschaften: verbesserte Stossfestigkeit, macht Kork objektauglich, hohe Kratzbeständigkeit, sehr hohe Abriebsbeständigkeit, verbesserte UV-Blockung, gute Chemikalienbeständigkeit, nachversiegelbar, erhält die Flexibilität und Haptik des Kork, Rutschhemmung R10.

HINWEIS: Durch permanente und intensive Sonneneinstrahlung muß mit einer Ausbleichung gerechnet werden, daher sollte für ausreichend Beschattung gesorgt werden.

Anwendung: Für alle Wohnbereiche und gewerblich genutzten Räume (Beanspruchungsklasse 32)

Beachten Sie vor der Verlegung:

- **DESIGNKORK-FERTIGFUßBODEN** „uniclic“ ist ein Naturprodukt.
- Die Verlegung ist in Feuchträumen nicht geeignet (HDF-Trägerplatte).
- Vor der Verlegung des **DESIGNKORK-FERTIGFUßBODEN** müssen die Pakete ca. 1-2 Tage ungeöffnet zur Akklimatisierung in dem Raum gelagert werden, in dem der Boden später verlegt werden soll.
- Die Raumtemperatur sollte während der Lagerung und der Verlegung bei mindestens 15 °C und einer relativen Luftfeuchte von 50-60% liegen. Um ein ausgewogenes Oberflächenbild zu erhalten, sollten die Dielen vor der Verlegung gemischt werden (im ständigen Vorlauf ca. 3-4 Pakete öffnen)
- **DESIGNKORK-FERTIGFUßBODEN** wird schwimmend ohne Leim verlegt und besitzt eine hohe Passgenauigkeit. Benutzen Sie für die Kanten ausschließlich eine geeignete Schlagleiste. Bei unsachgemäßer Verlegung können Schäden an den Verbindungsprofilen entstehen.

Untergrund:

- Der Untergrund muss nach den allgemein anerkannten Regeln des Fachs als verlegereif gelten (VOB, DIN 18365 „Bodenbelagsarbeiten“).
- Der Unterboden muss sauber, rissfrei, stabil, eben und trocken sein.
- Unebenheiten von mehr als 2mm je laufenden Meter müssen ausgeglichen werden.
- Die zulässige Estrichfeuchten nach CM-Methode sind zu beachten:
 - bei Zementestrich < 2,0 % CM (mit Fußbodenheizung 1,8 %)
 - bei Anhydritestrich < 0,5 % CM (mit Fußbodenheizung 0,3 %)
- Eine Dampfsperre ist bei allen mineralischen Untergründen unerlässlich. Legen Sie dazu eine mindestens 0,2 mm starke PE-Folie unter das **DESIGNKORK-FERTIGFUßBODEN**, wobei die Stoßkanten ca. 20 cm überlappen und abgeklebt werden müssen. An den Wänden ist die Folie ca. 3 cm hochzuziehen. Diese Folie dient nicht nur zum Schutz gegen Feuchtigkeit, sondern gewährleistet auch eine gleitfähige Ebene, um das ungehinderte Schwimmen des Bodens zu ermöglichen. **DESIGNKORK-FERTIGFUßBODEN** kann auf vorhandenen, festen Bodenbelägen (z.B. Linoleum, PVC-Beläge) und auch auf alte Dielenböden verlegt werden, sofern die oben genannten Voraussetzungen erfüllt sind. Die Verlegung muss jedoch quer zum Dielenboden erfolgen, die Dielen müssen schwingungsfrei sein und eventuell nachgeschraubt werden.
- Weiche Nutzböden müssen nicht nur aus hygienischen Gründen vor der Verlegung entfernt werden.
- Kork-Fertigparkett ist für eine Verlegung auf Elektro-Fußbodenheizung nicht geeignet. Bitte beachten Sie: Die Oberflächentemperatur des Korkbodens darf bei Fußbodenheizung 28 °C nicht überschreiten.

Raumklima:

Zur Werterhaltung Ihres **DESIGNKORK-FERTIGFUßBODEN** sowie das eigene Wohlbefinden ist ein gesundes Raumklima von ca. 50-60 % relativer Luftfeuchtigkeit bei einer Raumtemperatur von ca. 20°C notwendig. Bei lang andauernden Klimaextremen (relative Luftfeuchtigkeit < 30% oder > 80%) ist mit einer Dimensionsveränderung, den warentypischen Eigenschaften entsprechend, zu rechnen. Die Austrocknung kann durch den Einsatz eines Luftbefeuchters im Raum vermieden werden.

Reinigung und Pflege:

Egal wie schön und wie qualitativ hochwertig die Oberfläche eines Bodens ist, ohne eine entsprechende Pflege und Reinigung ist die Freude daran nicht auf unbegrenzte Zeit vorhanden. Die richtige Pflege und Reinigung ist ein wichtiger Bestandteil zur Werterhaltung Ihres **DESIGNKORK-FERTIGFUßBODEN**

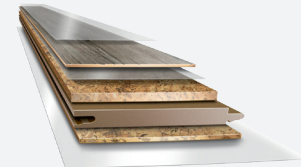
Fragen Sie Ihren Fachhändler

Zusätzlich sind zur Werterhaltung im Eingangsbereich Schmutzfangmatten auszulegen. Um mechanische Beschädigungen zu vermeiden, sind bei Möbelstücken und Stühlen Filzgleiter anzubringen. Bei Bürostühlen ausschließlich weiche Stuhlrollen (Typ W) verwenden und Bodenschutzmatten einsetzen.

Wichtiger Hinweis:

Die gelieferte Charge des Dekors kann vom Warenmuster bzw. der ausgestellten Mustertafel in Farbe und Dekore abweichen.

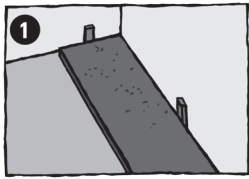
Materialaufbau



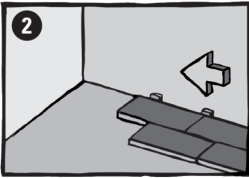
DESIGNKORK-FERTIGFUßBODEN ist mit der leimlosen „uniclic“ Verbindung ausgestattet, die es selbst dem Laien ermöglicht wie ein Profi zu arbeiten. Einfache und schnelle Verlegung durch das unübertroffene, leimlose „uniclic-System“.

- HotCoating Oberflächenvergütung
- Digitaldruck des Dekors
- Grundierung der Korkauflage
- Spezial-Korkauflage
- HDF-Mittellage
- Presskorkgegenzug
- Zubehör: PE-Folie

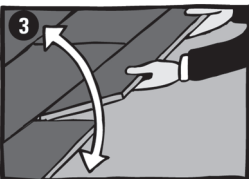




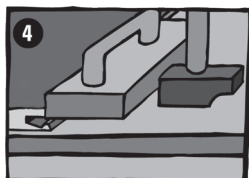
Eine Dehnfuge von mind. 10 mm zwischen dem **DESIGNKORK-FERTIGFUßBODEN** und der Wand sowie allen festen Bauteilen wie Heizungsrohre, Türzargen usw. muss eingehalten werden. Bei großen Räumen (ab 8 m Breite) muss die Dehnfuge mind. 1,5 mm pro Meter max. Raumbreite betragen (z. B. 10 m max. Raumbreite = 15 mm Dehnfuge). Die Bodenfläche von 80 m² in einer Fläche sollte nicht überschritten werden.



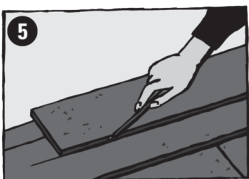
Es ist zu empfehlen an einer geraden Wand längs zum Lichteinfall von rechts nach links zu beginnen. Bei den Dielen der ersten Reihe wird die Feder der Langkante mit einer geeigneten Säge abgeschnitten, so dass die Schnittkante zur Wand zeigt. Die folgenden Dielenreihen sollen mind. 1/3 versetzt verlegt werden. Optimal ist die Verlegung im Halbverband.



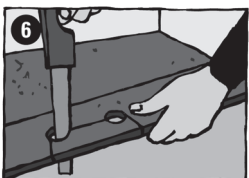
DESIGNKORK-FERTIGFUßBODEN wird üblicherweise nicht geleimt, sondern trocken verlegt. Dabei werden die einzelnen Dielen mit der Feder der Langkante in die Nut der davor liegenden Diele in einem Winkel von 20-30° eingedreht, indem man die Diele auf und ab bewegt. Die Langkante kann zusätzlich mit einer geeigneten Schlagleiste zusammen geklopft werden. Bitte achten Sie vor der Verlegung darauf, dass Nut und Feder frei von Spänen oder sonstigen Verunreinigungen sind.



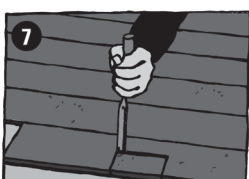
Zum Zusammenfügen der Kurzkante schlagen Sie diese mit einer geeigneten Schlagleiste vorsichtig ineinander. Bei zu starkem Zusammenklopfen kann sich die Korkauflage im Kantenbereich hochdrücken. Für die letzte Diele in einer Reihe benötigen Sie ein Zugeisen zum Zusammenfügen.



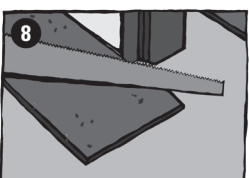
Die letzte Dielenreihe wird in die richtige Breite gesägt. Dabei ist auf die Dehnungsfuge zu achten! Danach wird die Dehnungsfuge mit einer Fußleiste abgedeckt. Sie darf allerdings nicht zu dicht auf dem **DESIGNKORK-FERTIGFUßBODEN** liegen, um die Bewegungsfreiheit des Bodens nicht zu beeinträchtigen.



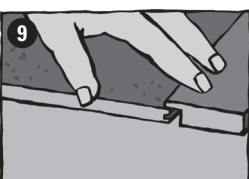
Für Rohranschlüsse werden Löcher gebohrt, deren Durchmesser ca. 20 mm größer sind, als der des Rohres. Nachdem die Diele verlegt ist, wird das Reststück eingesetzt. Die Abdeckung erfolgt nachträglich mit Rosetten.



Ausklinkungen können mittels Säge und Stecheisen vorgenommen werden.



Feste Bauteile wie Türzargen müssen gekürzt werden, damit der **DESIGNKORK-FERTIGFUßBODEN** darunter liegen kann. Er darf nicht anstoßen. Vor der Kürzung der Türzarge muß geprüft werden, dass die Türzarge dauerhaft befestigt ist. Ein Absacken der Türzarge könnte die Bewegungsfreiheit des **DESIGNKORK-FERTIGFUßBODEN** beeinträchtigen. Aufgrund dessen sollte auch auf eine Silikonfuge verzichtet werden!



Übergänge zwischen dem **DESIGNKORK-FERTIGFUßBODEN** und anderen Bodenbelägen sowie zwei aneinanderliegenden Räumen müssen generell mit einem Parkettprofilssystem abgedeckt werden.

Allgemein: Unsere anwendungstechnische Beratung in Wort und Schrift und aufgrund von Versuchen erfolgt nach bestem Wissen, gilt jedoch nur als unverbindlicher Hinweis und befreit Sie nicht von der eigenen Prüfung der von uns gelieferten Produkte auf ihre Eignung für beabsichtigte Verfahren und Zwecke. Anwendung, Verwendung und Verarbeitung der Produkte erfolgen außerhalb unserer Kontrollmöglichkeiten und liegen daher ausschließlich in Ihrem Verantwortungsbereich.

HINWEIS:

Die Verlegeanweisung entspricht dem Stand der Technik zum Produktionszeitpunkt. Neue Erkenntnisse werden von uns stets aktualisiert. Aus diesem Grund bitten wir Sie auch die aktuelle Verlegeanweisung auf unserer Homepage www.kwg-bodendesign.de im Bereich Service/Downloads einzusehen. <https://kwg-kork.de/service/downloads/verlegeanweisungen/designkork-hdf.pdf>